



## **ZMIANY PRAWNO-PODATKOWE 2019-2020**

Istotne zmiany w przepisach dla przedsiębiorców

## **SPIS TREŚCI**

01.	WSTĘP	<b>3</b>
02.	BIAŁA LISTA PODATNIKÓW VAT/ WRZESIEŃ 2019	<b>6</b>
03.	MECHANIZM PODZIELONEJ PŁATNOŚCI	<b>9</b>
04.	NOWA STRUKTURA JPK_VAT (JPK_V7)	<b>12</b>
05.	NOWE STRUKTURY E-SPRAWOZDAŃ FINANSOWYCH	<b>15</b>
06.	E-FAKTURY W ZAMÓWIENIACH PUBLICZNYCH	<b>18</b>
07.	PRACOWNICZE PLANY KAPITAŁOWE	<b>20</b>



## Marcin Radwan

Doradca podatkowy,  
Tax Partner

**taxpoint**  
POWER OF EXPERIENCE

## WSTĘP

Druga połowa roku 2019 obfituje w zmiany prawne, które wpłyną na funkcjonowanie Twojej firmy bez względu na to, czy to duże, średnie, czy mikroprzedsiębiorstwo.

Podobnie jak w ostatnich latach, kluczowy obszar zmian podatkowych dotyczy dalszego uszczelniania systemu rozliczeń w podatku od towarów i usług (VAT). Tym razem wprowadzane są zarówno nowe rozwiązania (np. tzw. **biała lista podatników VAT**) jak i rozwijane będą procedury, które znane są już z przeszłości (np. obowiązkowy **mechanizm podzielonej płatności**).

Już od 1 września br. podatnicy mają możliwość weryfikacji danych swoich kontrahentów w ramach tzw. Białej listy Podatników. Kolejnym sposobem na uszczelnienie systemu VAT ma być rozszerzenie tzw. mechanizmu podzielonej płatności (MPP lub *split payment*). Mechanizm ten jest już znany w praktyce, ale od 1 listopada 2019 r. utraci on przywilej dobrowolności i stanie się obowiązkowym sposobem rozliczeń dla przedsiębiorców, którzy dokonują płatności za określone towary i usługi (nowy załącznik nr 15 do ustawy o VAT, który obejmuje 150 pozycji). W zakresie dalszych planów zmian w systemie VAT warto wspomnieć o zakładanym odejściu od dotychczasowych

wzorów deklaracji VAT-7 i rozszerzenie stosowania formularzy elektronicznych **w ramach tzw. Jednolitego Pliku Kontrolnego**. Początek 2020 r. będzie się wiązał również z planowanymi modyfikacjami regulacji VAT m.in. w zakresie dokumentowania wewnątrzspółnotowej dostawy towarów, w zakresie rozliczania transakcji o charakterze dostaw łańcuchowych czy transakcji związanych z wykorzystaniem składów konsygnacyjnych. W tym przypadku zmiany VAT są pochodną dalszej harmonizacji systemu VAT w całej Unii Europejskiej.

W odniesieniu do pozostałych kwestii prawno-podatkowych warto zauważyć, że w drugiej połowie 2019 r. Ministerstwo Finansów udostępniło zaktualizowane i poprawione struktury logiczne dla sprawozdań finansowych sporządzonych po 1 września 2019 r. W 2019 r. weszła także w życie ustawa o elektronicznym fakturowaniu w zamówieniach publicznych, koncesjach na roboty budowlane lub usługi oraz partnerstwie publiczno-prywatnym. Ustawa stanowi implementację do krajowych przepisów dyrektywy unijnej z dnia 16 kwietnia 2014 r. Celem regulacji, zarówno europejskich jak i krajowych, jest zautomatyzowanie rozpoznawania, przetwarzania i przesyłania ustrukturyzowanych faktur elektronicznych pomiędzy przedsiębiorcami a instytucjami publicznymi.

W obliczu dużej wagi zmian i ich liczby, szczególnie ważne jest, aby systemy ERP były odpowiednio przygotowane i zaktualizowane do ich obsługi. Niniejsza broszura przedstawia najważniejsze informacje i terminy, dotyczące wybranych nowelizacji, a także sposób ich implementacji w systemach Comarch ERP.

A man with a beard and short hair is shown in profile, looking intently at a tablet computer. The tablet displays a calendar or schedule with various colored blocks. He is wearing a dark blue long-sleeved shirt and a watch with a metal link bracelet on his left wrist. The background is a blurred office or meeting room with other people seated at tables. The overall lighting is cool and blue-toned.

—  
**PRZEDSIĘBIORCO,  
O CZYM MUSISZ  
WIEDZIEĆ?**



## BIAŁA LISTA PODATNIKÓW VAT / WRZESIEŃ 2019



Wchodzi w życie we wrześniu 2019

Od 01.01.2020 zaczynają obowiązywać sankcje

1 września 2019 wchodzi w życie nowelizacja polegająca na wprowadzeniu **publicznie dostępnej bazy wszystkich podatników VAT**. Tak zwana biała lista łączy **w jedną bazę** trzy dotychczasowe wykazy podatników zarejestrowanych oraz dodatkowe elementy jak numer rachunku bankowego podatnika.

### CO TO OZNACZA DLA PRZEDSIĘBIORCY?

- Obowiązek weryfikacji kontrahenta z białą listą.
- Sankcje – zaczną obowiązywać od 01.01.2020.
  - Przekazanie środków powyżej 15 tysięcy zł (lub jej równowartości) na konto bankowe inne, niż wskazane w białej liście, będzie się wiązało z odpowiedzialnością solidarną za zaległości podatkowe kontrahenta (uniknięcie tej sankcji będzie możliwe w przypadku dokonania przelewu z wykorzystaniem tzw. podzielonej płatności).
  - Płatność wynikająca z transakcji zawartej pomiędzy przedsiębiorcami na kwotę powyżej 15 tysięcy złotych lub jej równowartość dokonana na rachunek swojego

kontrahenta inny, niż ujawniony w bazie, uniemożliwi zaliczenie takiej płatności do kosztów uzyskania przychodów.

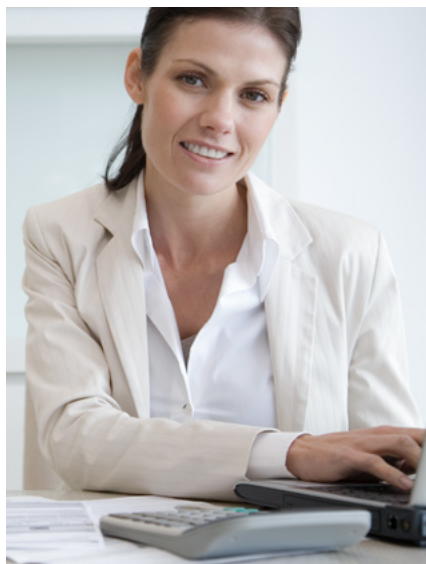
- Oba powyższych sankcji można uniknąć, zawiadamiając urząd skarbowy sprzedawcy w ciągu 3 dni od dokonania płatności o jej wpłacie na inne konto niż podane w białej liście.

## JAKIE FIRMY ZNAJDUJĄ SIĘ NA BIAŁEJ LIŚCIE?

- Przedsiębiorców zarejestrowanych jako podatnicy VAT, w tym podatników zarejestrowanych jako podatek zwolniony oraz podmioty zagraniczne zarejestrowane dla celów VAT w Polsce.
- Przedsiębiorców wykreślonych z urzędu skarbowego albo takich, których naczelnik urzędu skarbowego nie zarejestrował jako podatników VAT.

## CO ZAWIERA?

- rachunek bankowy
- nazwę firmy
- imię i nazwisko
- REGON
- PESEL
- numer w KRS
- adres siedziby firmy
- imiona i nazwiska osób uprawnionych do reprezentowania podmiotu oraz ich NIP bądź PESEL
- dane prokurentów lub wspólników
- daty rejestracji
- podstawę prawną wykreślenia z rejestru bądź przywrócenia do rejestru jako podatnika VAT



## REZULTATY ZMIANY

- Ułatwienie weryfikacji kontrahenta.
- Łatwiejsze pozyskiwanie danych.
- Konieczność każdorazowego weryfikowania kontrahentów z białą listą (przy każdej płatności).

## CO NA TO COMARCH ERP?

Systemy Comarch ERP, na podstawie zbudowanego konektora z API Ministerstwa Finansów, będą odczytywać dane **bezpośrednio z białej listy**. System będzie mógł automatycznie odczytywać rekordy z bazy Ministerstwa np. przy procesie płatności za fakturę.

**Z systemem Comarch ERP ta istotna zmiana będzie praktycznie nieodczuwalna dla przedsiębiorcy.**

## NASZE SYSTEMY JUŻ SĄ GOTOWE NA ZMIANY!

	<b>Comarch ERP OPTIMA</b> – 28.10.2019 (wersja 2020.1)
	<b>Comarch ERP XL</b> – 21.10.2019 (wersja 2019.3)
	<b>Comarch ERP XT</b> – 16.09.2019
	<b>Comarch ERP Altum</b> – 22.11.2019 (2019.5.1)





## MECHANIZM PODZIELONEJ PŁATNOŚCI



Wchodzi w życie w listopadzie 2019

W listopadzie bieżącego roku zostaje wprowadzony obowiązek stosowania **mechanizmu podzielonej płatności** (ang. *split payment*), dla niektórych grup towarów i usług. Split payment zastąpi tym samym mechanizm odwróconego obciążenia.

### CO TO OZNACZA DLA PRZEDSIĘBIORCY?

- Likwidację rozliczeń na zasadzie odwrotnego obciążenia – transakcje te od 1 listopada 2019 r. rozliczane będą według zasad ogólnych (znika przepis dotyczący odwrotnego obciążenia, usunięte zostaną Załączniki nr 11 i 14 oraz obowiązek składania deklaracji VAT-27).
- Usługodawca bądź dostawca świadczący usługę lub sprzedający towar z załącznika nr 15 do ustawy o VAT, którego wartość wynikająca z transakcji przekracza 15.000 zł (lub ich równowartość) muszą posiadać tzw. rachunek VAT, czyli specjalny rachunek bankowy, na który po podziale płatności wpływają kwoty podatku VAT.
- Faktury wystawiane przez sprzedawcę/usługodawcę, których przedmiotem jest świadczenie objęte obligatoryjnym MPP muszą zawierać oznaczenie „mechanizm podzielonej płatności”.

- Konieczność każdorazowej weryfikacji przedmiotu transakcji – zarówno sprzedawca jak i nabywca narażeni są na konsekwencje podatkowe (dodatkowe zobowiązanie w wysokości 30% VAT) oraz karnoskarbowe (grzywny z Kodeksu karnego skarbowego) w przypadku niezastosowania się do nowych regulacji.
- Środki na owym rachunku należą do przedsiębiorcy, ale **nie ma możliwości swobodnego dysponowania nimi**.
- Wprowadzona została możliwość dokonywania płatności zbiorczych w MPP (po spełnieniu pewnych warunków wskazanych w ustawie) oraz dokonywania płatności zaliczkowych.
- Środki można rozdysponować regulując podatek VAT przy płatnościach za faktury kosztowe czy regulując zobowiązania z tytułu VAT do US, a także:
  - PIT,
  - CIT,
  - składki ZUS,
  - cło,
  - akcyzę,
  - na specjalny wniosek środki z rachunku VAT mogą zostać przeniesione na zwykły rachunek podatnika.

## JAKIE GRUPY TOWARÓW I USŁUG OBEJMUJE?

Wszystkie grupy (jest ich 150) są wyszczególnione w Załączniku nr 15 do Ustawy o VAT. Są to między innymi:

- wyroby ze stali, metale szlachetne, metale kolorowe,
- surowce wtórne,
- odpady, złom,
- paliwa do napędu samochodów, oleje opałowe i smarowe,
- roboty budowlane,
- węgiel,
- handel częściami do samochodów i motocykli.

## REZULTATY ZMIANY

- Obowiązkowy MPP ograniczy oszustwa w VAT już na poziomie samej transakcji, w szczególności w odniesieniu do transakcji zawieranych przez podmioty działające w branżach szczególnie narażonych na ryzyko nadużyć w VAT. Gwarantuje transparentność rozliczeń.

- Ogranicza ryzyko znikania podatników z nieodprowadzonym podatkiem (tzw. missing traders/znikające podmioty w łańcuchu transakcji).
- Ze względu na przewidziane w przepisach sankcje, regulacje nakładają na podatników obowiązek dochowania wysokiej staranności zarówno w momencie wystawiania faktury, jak i w momencie realizacji płatności.

### CO NA TO COMARCH ERP?

- Żeby wykonać płatność za pomocą metody split payment w systemach Comarch ERP, wystarczy zaznaczyć na karcie danego kontrahenta parametr, który spowoduje, że wszystkie płatności związane z tym kontrahentem będą realizowane w ramach **metody podzielonej płatności**.
- Przedsiębiorca może oznaczyć chęć wykorzystywania split payment na samym dokumencie.
- System automatycznie może umieszczać informację o metodzie podzielonej płatności na dokumentach sprzedaży (taki obowiązek ustawodawca nakłada na sprzedawcę).
- Przy wysyłaniu do banku płatności z wykorzystaniem mechanizmu podzielonej płatności, system sam rozdziela i oznacza płatność specjalnym znacznikiem. To sygnał dla systemu bankowego, że wartość podatku VAT musi być wyodrębniona oraz zaksięgowana na koncie VAT dostawcy.
- Chociaż zmiana jest znacząca, **w systemach Comarch ERP wykorzystywanie tej metody jest bezproblemowe**.

## NASZE SYSTEMY JUŻ SĄ GOTOWE NA ZMIANY!



Comarch ERP OPTIMA – 28.10.2019 (wersja 2020.1)



Comarch ERP XL – 21.10.2019 (wersja 2019.3)



Comarch ERP XT – 29/30.10.2019



## NOWA STRUKTURA JPK\_VAT (JPK\_V7)



Wchodzi z życie w kwietniu/lipcu 2020

Teraz nie wiadomo co zostanie nałożone na dużych przedsiębiorców

Od 1 lipca 2020 roku zaczną obowiązywać pozostałych przedsiębiorców

W pierwszej połowie roku 2020 wszystkich czynnych podatników VAT obowiązywać zaczną nowy **Jednolity Plik Kontrolny**, zwany roboczo JPK\_V7 (dawniejsza pojawiająca się w sieci nazwa to JPK\_VDEK), a w momencie wejścia w życie nowej struktury, deklaracje VAT-7 i VAT-7K zostaną wycofane. JPK\_V7 będzie podstawą rozliczenia podatku VAT dla wszystkich firm.

### CO TO OZNACZA DLA PRZEDSIĘBIORCY?

- Celem nowej struktury JPK\_VAT jest uproszczenie oraz zmniejszenie obciążeń nałożonych na podatników w związku z ich rozliczeniami VAT – dotychczasowy obowiązek wysyłania zarówno deklaracji VAT-7 i VAT-7K oraz odrębnie pliku JPK\_VAT zostanie zastąpiony poprzez złożenie jednego rozbudowanego pliku JPK\_VAT. Nowa struktura JPK\_VAT składać się będzie z części obejmującej dotychczasowe deklaracje

VAT (część deklaracyjna) oraz ewidencje VAT (część ewidencyjna). Przepisy wprowadzają sankcje w przypadku wykrycia przez organy podatkowe błędów w JPK\_VAT. Sankcja wynosi 500 zł za każdą nieprawidłowość i nakładana jest dopiero wówczas, gdy podatnik nie skoryguje pliku JPK\_VAT mimo wezwania właściwego naczelnika urzędu skarbowego do usunięcia wskazanych przez niego błędów w terminie 14 dni. W tym samym projekcie nowelizacji przewidziano również ograniczenie możliwości wystawiania faktur do paragonów wyłącznie do sytuacji, w których paragon zawiera numer NIP nabywcy.

- Projekt zakłada, że nowy JPK\_VAT zastąpi deklaracje:
  - VAT-7
  - VAT-7K
  - VAT-ZK
  - VAT-ZZ
  - VAT-ZD
- Trwają ustalenia, czy zastąpi też deklarację VAT-12. W dalszym ciągu konieczne będzie wysyłanie informacji podsumowujących o dokonanych transakcjach wewnątrzspółnotowych (VAT-UE).



## REZULTATY ZMIANY

- Ujednolicenie struktury JPK\_VAT i Deklaracji VAT-7 w jedną strukturę JPK\_V7, co w praktyce oznacza konieczność wysyłki tylko jednego dokumentu.
- Zwiększenie zakresu i poprawa skuteczności analizy danych przez organy podatkowe, co ma przyczynić się do jeszcze szybszego wykrywania nadużyć i oszustw w VAT.

- Konieczność dochowania wysokiej staranności przy przygotowywaniu rozliczeń według nowej struktury JPK\_VAT oraz bieżące monitorowanie i korygowanie rozliczeń pod rygorem kar administracyjnych.

### CO NA TO COMARCH ERP?

Systemy Comarch ERP Optima, Comarch ERP XT, Comarch ERP Altum i Comarch ERP XL oferują pełną obsługę (czyli generowanie, sprawdzenie i wysyłkę) Jednolitego Pliku Kontrolnego.

Każdy przedsiębiorca w prosty sposób spełni wszystkie nowe wymagania Ministerstwa Finansów.

### NASI EKSPERCI JUŻ PRZYGOTOWUJĄ SYSTEMY DO ZMIAN!



**Comarch ERP OPTIMA** – koniec marca 2020



**Comarch ERP XL** – od marca 2020



**Comarch ERP XT** – 06.2020



## NOWE STRUKTURY E-SPRAWOZDAŃ FINANSOWYCH



Weszły w życie od 1 września 2019

Ministerstwo Finansów ogłosiło nowelizację struktur sprawozdań finansowych dla struktur sprawozdań finansowych dla przedsiębiorców (wersja 1-2). Zmiany dotyczą sposobu identyfikowania jednostki – nowa struktura logiczna e-sprawozdań została dostosowana do systemu internetowego KRS.

### CO SIĘ ZMIENIŁO?

Dotychczas sprawozdanie składało się z jednego pola identyfikacyjnego. Od września jedno pole zastąpiło dwa pola:

- numer NIP
- numer KRS

Sprawdź nową wersję struktur logicznych sprawozdań finansowych na stronie Ministerstwa Finansów! <https://www.gov.pl/web/kas/struktury-e-sprawozdan>

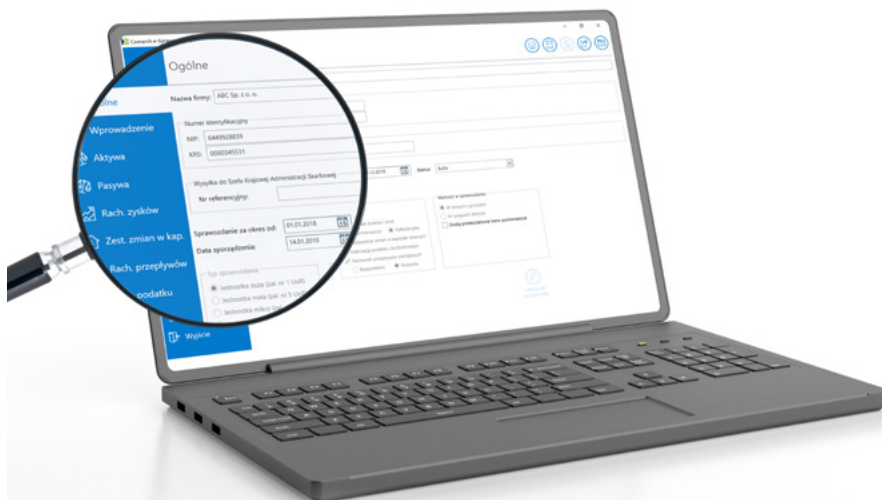
## CO NA TO COMARCH ERP?

Aplikacja Comarch e-Sprawozdania została dostosowana do nowych struktur e-Sprawozdań Finansowych, dzięki czemu plik XML ze sprawozdaniem będzie zgodny z nowymi wymogami Ministerstwa Finansów.

## COMARCH E-SPRAWOZDANIA – CO JESZCZE POTRAFI APLIKACJA?

Aplikacja posiada szereg przydatnych funkcjonalności, oto niektóre z nich:

- Dedykowany walidator aplikacji odpowiada za poprawność sprawozdania i informuje o błędach.
- Aplikacja daje możliwość tworzenia/zarządzania wieloma podpisami elektronicznymi.
- Możesz zapisywać i przysyłać całe sprawozdanie (z załącznikami czy ustawieniami) pomiędzy aplikacjami w formacie .cesf.
- Możesz wprowadzać dane do sprawozdania wprost z systemów Comarch ERP lub poprzez import arkusza Excel.
- Aplikacja umożliwia wskaźnikowo-graficzną analizę kondycji finansowej przedsiębiorstwa.
- W razie potrzeby aplikacja konwertuje e-sprawozdanie do formatu PDF/DOC.



*Aplikacja Comarch e-Sprawozdania*



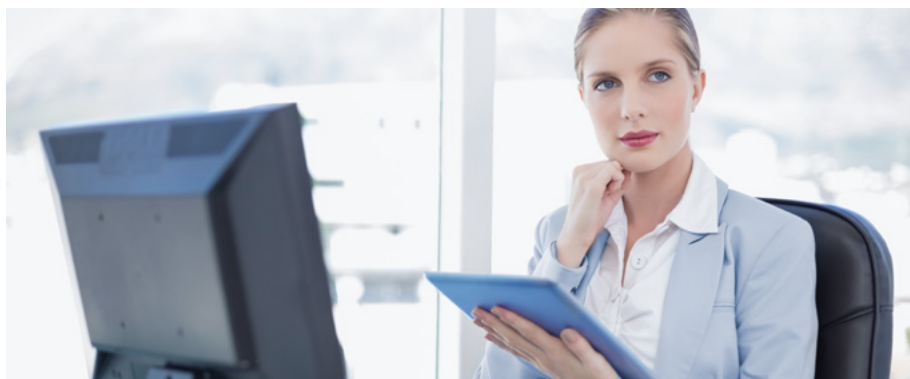
Ważne jest iż aplikacja Comarch e-Sprawozdania umożliwia czytanie/przeglądanie sprawozdań finansowych innych spółek.

Jeżeli jesteś właścicielem biura rachunkowego poznaj wariant aplikacji **e-Sprawozdania dla Biur Rachunkowych**. Pozwala ona zarządzać całą dokumentacją sprawozdawczą wszystkich firm, które obsługuje Twoje biuro.

## NASZA APLIKACJA JUŻ JEST GOTOWA NA ZMIANY!



Nowe struktury e-Sprawozdań Finansowych są już gotowe w aplikacji **Comarch e-Sprawozdania 2019.6!**



## E-FAKTURY W ZAMÓWIENIACH PUBLICZNYCH



W listopadzie 2020 obowiązek wystawiania faktur elektronicznych ma objąć wykonawców zamówień publicznych

Ustawa z kwietnia 2019 roku zobowiązuje między innymi zamawiających do odbioru oraz przetwarzania ustrukturyzowanych **faktur elektronicznych**. Przepływy dokumentów odbywa się za pośrednictwem PEF (Platformy Elektronicznego Fakturowania). Warto przygotować się na zapowiadane na listopad 2020 rok kolejne zmiany – będzie to objęcie obowiązkiem wystawiania faktur elektronicznych również **wykonawców zamówień publicznych**.

### WIĘCEJ O E-FAKTUROWANIU

- Elektroniczna faktura ustrukturyzowana (e-Faktura) nie może być zapisana w dowolnej postaci. Dopuszczane formaty to: XML, UBL, IDOC i endifact.
- Jednostki publiczne, dużo wcześniej – już od 1.08.2019 mają obowiązek odbioru ustrukturyzowanych faktur elektronicznych przez zamawiającego.

### CZYM NIE JEST FAKTURA ELEKTRONICZNA



## CZYM JEST FAKTURA ELEKTRONICZNA

(ustrukturyzowane pliki automatycznie odczytywane przez program komputerowy)



## REZULTATY ZMIANY

- Obniżenie kosztów regulacyjnych.
- Szybsza realizacja płatności.
- Oszczędność czasu.
- Większa wydajność.
- Ryzyko popełnienia błędu zredukowane do minimum.
- Rozbudowa systemu płatności bezgotówkowych.
- Przyjazna dla środowiska redukcja wykorzystywania papieru.

### CO NA TO COMARCH ERP?

Comarch jest certyfikowanym dostawcą PEPPOL. To wystandaryzowane połączenie sieciowe służy do elektronicznego fakturowania, sporządzania zamówień, wysyłek, potwierdzeń dostawy czy innych dokumentów.

Usługi PEF muszą działać zgodnie ze standardami Open PEPPOL. Comarch zapewnia pełną zgodność z regulacjami PEPPOL i umożliwia przedsiębiorcom przesyłanie dokumentów do dowolnej organizacji działającej w ramach sieci PEPPOL.

## NASZE SYSTEMY JUŻ SĄ GOTOWE NA ZMIANY!



**Comarch ERP XL** – możliwość generowania i przyjmowania e-Faktur już w systemie!



**Comarch ERP OPTIMA** – import e-Faktur już w wersji 2019.5. Eksport e-Faktur już na początku roku 2020.



## PRACOWNICZE PLANY KAPITAŁOWE



Od 01.01.2020 PPK zacznie obowiązywać zatrudniających od 50 do 249 osób.

**Pracownicze Plany Kapitałowe (PPK)** są częścią przyjętej w 2017 r. strategii na rzecz Odpowiedzialnego Rozwoju. Jest to system długoterminowego oszczędzania. Projekt ustawy zakłada etapowe wdrażanie ustawy. W lipcu 2019 objęła właścicieli największych firm (powyżej 250 pracowników). W styczniu 2020 ustawa zacznie obowiązywać przedsiębiorców zatrudniających od 50 do 249 osób, a w połowie roku 2020 obejmie małe firmy.

### CO TO OZNACZA DLA PRZEDSIĘBIORCY?

- Konieczność wyboru instytucji finansowej, z którą zawrze umowę o zarządzanie i prowadzenie PPK.
- Program PPK obejmuje **wszystkich zatrudnionych** lecz pracownik może zdecydować iż nie chce brać udziału w tym programie (wtedy niezbędne jest złożenie do pracodawcy odpowiedniej deklaracji o rezygnacji).

- Warto zapoznać się z sankcjami za uchybienie przepisom PPK. Przed karami z łatwością można się jednak zabezpieczyć – wystarczy dopilnować dokumentacji i comiesięcznych wpłat. Tu pomocny będzie **system IT**.
- Pracodawca w ramach prowadzenia PPK jest zobowiązany do ewidencji m.in. chęci przystąpienia poszczególnych pracowników, kalkulacji składek pracownika i pracodawcy, przesłanie niezbędnych danych do instytucji finansowych czy przelewnie środków na konto instytucji finansowej.

## SKĄD POCHODZĄ ŚRODKI NA PPK?

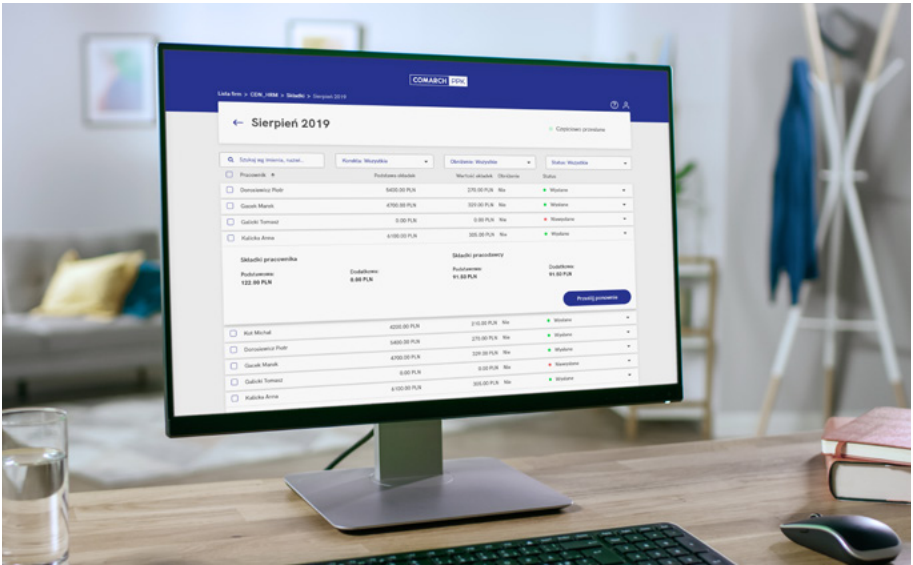
- Pracownik
  - Wpłata podstawowa (od 0,5% – 2% miesięcznego wynagrodzenia)
  - Wpłata dodatkowa (do 2% miesięcznego wynagrodzenia, według uznania pracownika)
- Firma
  - Wpłata podstawowa (1,5%)
  - Wpłata dodatkowa (2,5%)
- Państwo
  - Wpłata powitalna – 250 zł.
  - Dopłata roczna – 240 zł

### Co na to Comarch ERP?

Comarch stworzył dla aplikacji **Comarch PPK** dedykowaną obsłudze Pracowniczych Planów Kapitałowych. Comarch PPK posiada możliwość natywnej współpracy z modułami kadrowo-płacowymi systemów Comarch ERP. Aplikacja może działać również samodzielnie, niezależnie od posiadanego systemu ERP.

## CO POTRAFI COMARCH PPK?

- Ewidencjonowanie listy oraz danych uczestników programu PPK.
- Ewidencjonowanie wstąpień i przystąpień pracowników do PPK.
- Comiesięczne naliczanie i ewidencjonowanie składek.
- Przesyłanie składek do danej instytucji finansowej.
- Generowanie plików o składkach na PPK dla instytucji finansowych.
- Generowanie plików zgłoszeniowych i wyrejestrowujących.



*Aplikacja Comarch PPK*

Aplikacja Comarch PPK umożliwia pełną współpracę z trzema instytucjami finansowymi: **AVIVA Investors Poland TFI**, **AXA TFI** oraz **TFI ALLIANZ Polska**. Ta współpraca umożliwia bezpiekłą wymianę danych pomiędzy aplikacją Comarch PPK, a środowiskiem informatycznym TFI. To rozwiązanie, pozwoli pracodawcom na wygodniejszą, szybszą oraz bezpieczniejszą komunikację z tymi instytucjami finansowymi.



## KONTAKT

Odwiedź [www.comarch.com](http://www.comarch.com), żeby uzyskać więcej informacji o naszych biurach w wybranych krajach:

<b>Albania</b>	<b>Malezja</b>
<b>Austria</b>	<b>Panama</b>
<b>Belgia</b>	<b>Polska</b>
<b>Brazylia</b>	<b>Rosja</b>
<b>Kanada</b>	<b>Hiszpania</b>
<b>Chile</b>	<b>Szwajcaria</b>
<b>Chiny</b>	<b>Turcja</b>
<b>Finlandia</b>	<b>UAE</b>
<b>Francja</b>	<b>Wielka Brytania</b>
<b>Niemcy</b>	<b>Ukraina</b>
<b>Włochy</b>	<b>USA</b>
<b>Luksemburg</b>	

Spółka Comarch Spółka Akcyjna z siedzibą w Krakowie, Aleja Jana Pawła II 39A, zarejestrowana w Krajowym Rejestrze Sądowym prowadzonym przez Sąd Rejonowy dla Krakowa – Śródmieście w Krakowie XI Wydział Gospodarczy Krajowego Rejestru Sądowego pod numerem KRS 0000057567. Wysokość kapitału zakładowego Spółki wynosi 8.133.349.00 zł. Kapitał zakładowy został wpłacony w całości. NIP: 677-00-65-406.

Copyright © Comarch 2019. Wszystkie prawa zastrzeżone.